

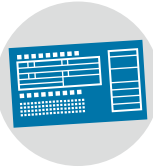
前納や口座振替を組み合わせることにより割引に！

## 国民年金保険料の割引制度のご案内

問 保健福祉課国保年金係（内線 1405）

### 納付の方法は 4 種類

#### 納付書払い （現金）



年金機構から送付される納付書により最寄りの金融機関や郵便局、コンビニエンスストアのほか電子納付で納めてください。

#### 口座払い クレジットカード払い



申請が必要です。東北福島年金事務所または役場の国保年金係の窓口で申請することができます（口座払いは金融機関窓口でも申請できます）。

#### 電子納付 （ペイジー）



インターネットバンキング、モバイルバンキングなどで納付できます（ご利用いただく場合は、利用する金融機関と契約を結ぶ必要があります）。

#### スマートフォン アプリ払い



納付書と対応する決済アプリが必要です。納付書のバーコードを決済アプリで読み取ることによって電子決済ができます。

方法	口座払い	納付書（現金）・クレジットカード払い
月払（通常）翌月引き落とし	割引なし	割引なし
月払（早割）当月末引き落とし	月 60 円	取り扱いなし
半年払	半年で 1,190 円	半年で 850 円
1 年払	1 年で 4,400 円	1 年で 3,730 円
2 年払	2 年で 17,010 円	2 年で 15,670 円

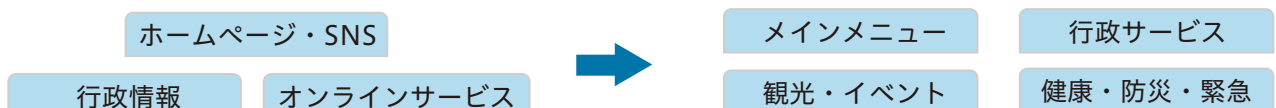
☑ 割引制度利用をご希望の方は以下のものを窓口までお持ちください

- ①引落希望の通帳またはクレジットカード ②印鑑（口座の場合はお届け印）
- ③基礎年金番号通知書など基礎年金番号の分かる書類

1 月 6 日（火）から 川俣町公式 LINE「かりん」がもっと便利に！

問 政策推進課デジタル推進室（内線 2407）

機能をわかりやすくするためメニュータブを 4 つへ増加



新たにメニューに 7 つの機能アイコンを追加

- 1. 広報かわまた+プラス
- 2. 観光・イベント情報
- 3. 川俣町の紹介動画
- 4. かわまた元気っこアプリ
- 5. けんしん予約サイト
- 6. 中央公民館図書サービス
- 7. オンライン避難届

## 「わいわいクラブ」入所児童を募集

問 子育て支援課幼児教育係（内線 1405）

**令** 和 8 年 4 月から入所を希望する児童の保護者の方は、幼児教育係窓口（町役場 1 階 5 番窓口）に備え付けの申込書に必要事項を記入の上、下記の申込期間内にお申し込みください。

なお、現在利用されている場合も申し込みが必要となります。申込書は町ホームページからダウンロードすることもできます。また、利用中の方につきましては、わいわいクラブでも申込書を配布しています。



## 対象者

川俣町立小学校の児童



## 保育日

※お盆 8 月 14 日～8 月 16 日、

原則、毎日 年末年始 12 月 30 日～1 月 3 日を除く



## 定員

70 名

※定員を上回る申し込みがあった場合は、保育の優先度の高い順に入所を決定します。



## 保育時間

就学日：午後 1 時 30 分～7 時 20 分

非就学日：午前 7 時～午後 7 時

## 通常保育料（月額）

市町村民税  
所得割課税世帯 6,000 円市町村民税  
所得割非課税世帯 4,500 円市町村民税  
非課税世帯 3,000 円

※ 2 人目は 1/2、3 人目は 1/10 になります。

## 短期保育料（日額）

市町村民税の課税に  
関係なく 500 円

※ 2 人目以降は 1/2 となります。  
※ 町税等の滞納がある場合は、  
保育を原則お断りさせていただきます。

## 【添付書類】

保護者とその親族等（65 歳以上を除く）について、下記の表の「保護者の区分」を確認のうえ、必要書類を申込書に添付してください。

保護者の区分	必要書類
会社等に勤めている方	就労証明書
自営業、農業を営んでいる方	自営業・農業申立書
その他	申立書等

## 【申込期限】

令和 8 年 1 月 15 日（木）

1 月 1 日（木）から町の情報がテレビでも見える！

NHK データ放送でお知らせを配信開始 問 総務課文書広報係（内線 1104）

01 テレビのチャンネルを NHK にします

02 リモコンの d ボタンを押します

03 「防災・生活情報」を選び、ボタンを押します

04 「市町村からのお知らせ」を選び、ボタンを押します

