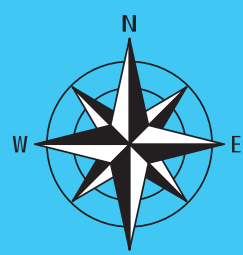


# 詳細図 No.3

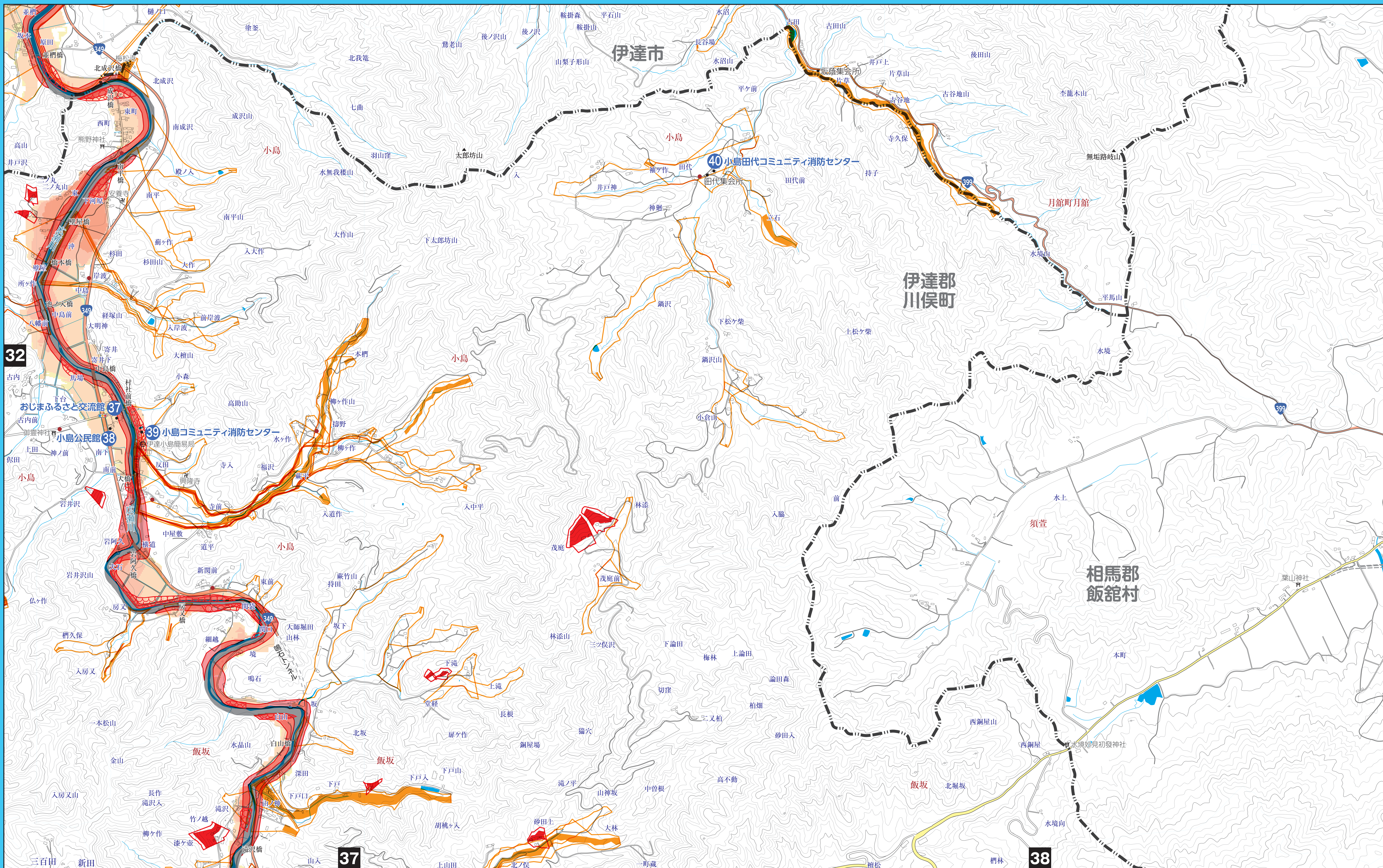


縮尺1:5,620

800m

凡例	① 避難所・避難場所	⊗ 警察署・駐在所	⛩ 寺院	● 防災行政無線
	② 防災重点ため池	Y 消防署	114 国道	📡 水位観測所
	○ 役場	📧 郵便局	117 県道・主要地方道	📍 水位計
	⊗ 学校	⛩ 神社	🚦 信号機	📷 河川カメラ

凡例	土砂災害	土石流 特別警戒区域	🟠	河川	浸水した場合に想定される水深 (ランク別)	🔴	家屋倒壊 (氾濫流)	ため池 防災重点 浸水予測の エリア全体を 示しています
		土石流 警戒区域	🟡		5.0m~10.0m未満の区域	🔴	家屋倒壊 (河岸侵食)	
		急傾斜 特別警戒区域	🔴		3.0m~5.0m未満の区域	🟡	バフゾーン 浸水深の指定はありませんが 浸水の恐れがあるエリア	
		急傾斜 警戒区域	🟡		0.5m~3.0m未満の区域	🟠		
			🟠		0.5m未満の区域	🟡		



詳細図5

詳細図5