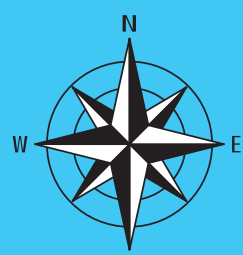


# 詳細図 No.4



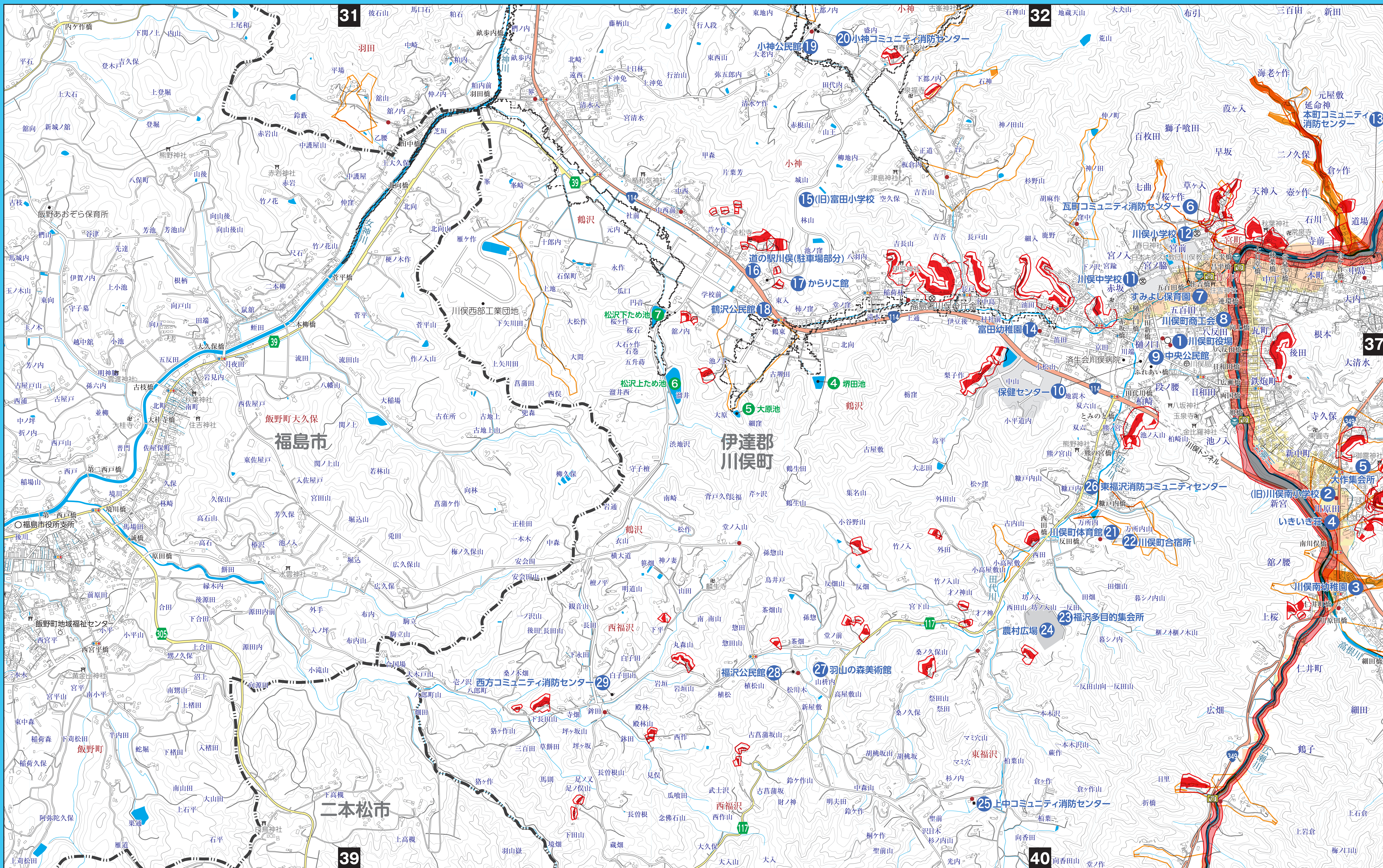
1 避難所・避難場所	⊗ 警察署・駐在所	⛪ 寺院	● 防災行政無線
2 防災重点ため池	Y 消防署	114 国道	📊 水位観測所
○ 役場	📧 郵便局	117 県道・主要地方道	📍 水位計
⊗ 学校	🏯 神社	🚦 信号機	📷 河川カメラ

縮尺 1 : 5,620

800m

詳細図2

凡例 土砂災害	土石流 特別警戒区域	🟠	河川 浸水した場合に想定される水深 (ランク別)	5.0m~10.0m未満の区域	🟠	家屋倒壊(氾濫流)	🔴	ため池 防災重点 浸水予測の エリア全体を 示しています
	土石流 警戒区域	🟡		3.0m~5.0m未満の区域	🟡	家屋倒壊(河岸侵食)	🔴	
	急傾斜 特別警戒区域	🔴		0.5m~3.0m未満の区域	🟡	パフファンゾーン	🟡	
	急傾斜 警戒区域	🟡		0.5m未満の区域	🟡			



詳細図6

詳細図6

詳細図5