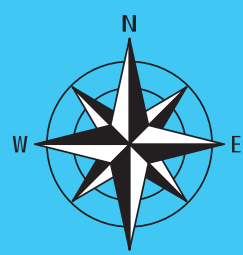


詳細図 No.5



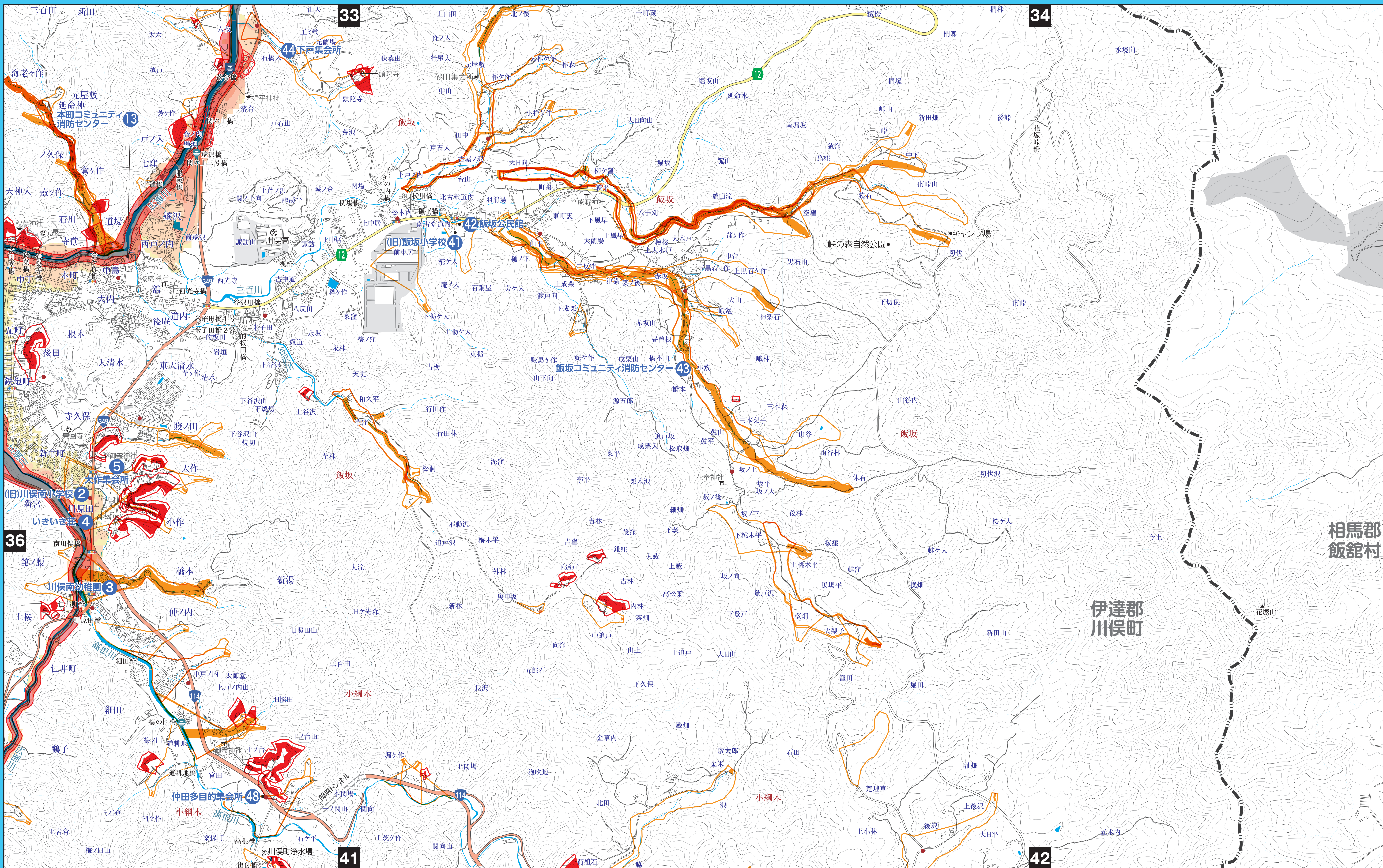
縮尺1:5,620

800m

| | | | | |
|----|------------|---------|--------------|--------|
| 凡例 | 1 避難所・避難場所 | 警察署・駐在所 | 寺院 | 防災行政無線 |
| | 2 防災重点ため池 | 消防署 | 114 国道 | 水位観測所 |
| | ○ 役場 | 郵便局 | 117 県道・主要地方道 | 水位計 |
| | ⊗ 学校 | 神社 | 信号機 | 河川カメラ |

詳細図3

| | | | | | | |
|----|------|---------------|----|-----------------------|------------------------------|--|
| 凡例 | 土砂災害 | 土石流 特別警戒区域 | 河川 | 浸水した場合に想定される水深 (ランク別) | 家屋倒壊(氾濫流) | ため池 防災重点 浸水予測の エリア全体を 示しています |
| | | 土石流 警戒区域 | | 5.0m~10.0m未満の区域 | 家屋倒壊(河岸侵食) | |
| | | 急傾斜 特別警戒区域 | | 3.0m~5.0m未満の区域 | バッファゾーン | |
| | | 急傾斜 警戒区域 | | 0.5m~3.0m未満の区域 | 浸水深の指定はありませんが 浸水の恐れがあるエリア | |
| | | 急傾斜 0.5m未満の区域 | | | | |



詳細図7

詳細図7

相馬郡
飯館村

伊達郡
川俣町

詳細図4