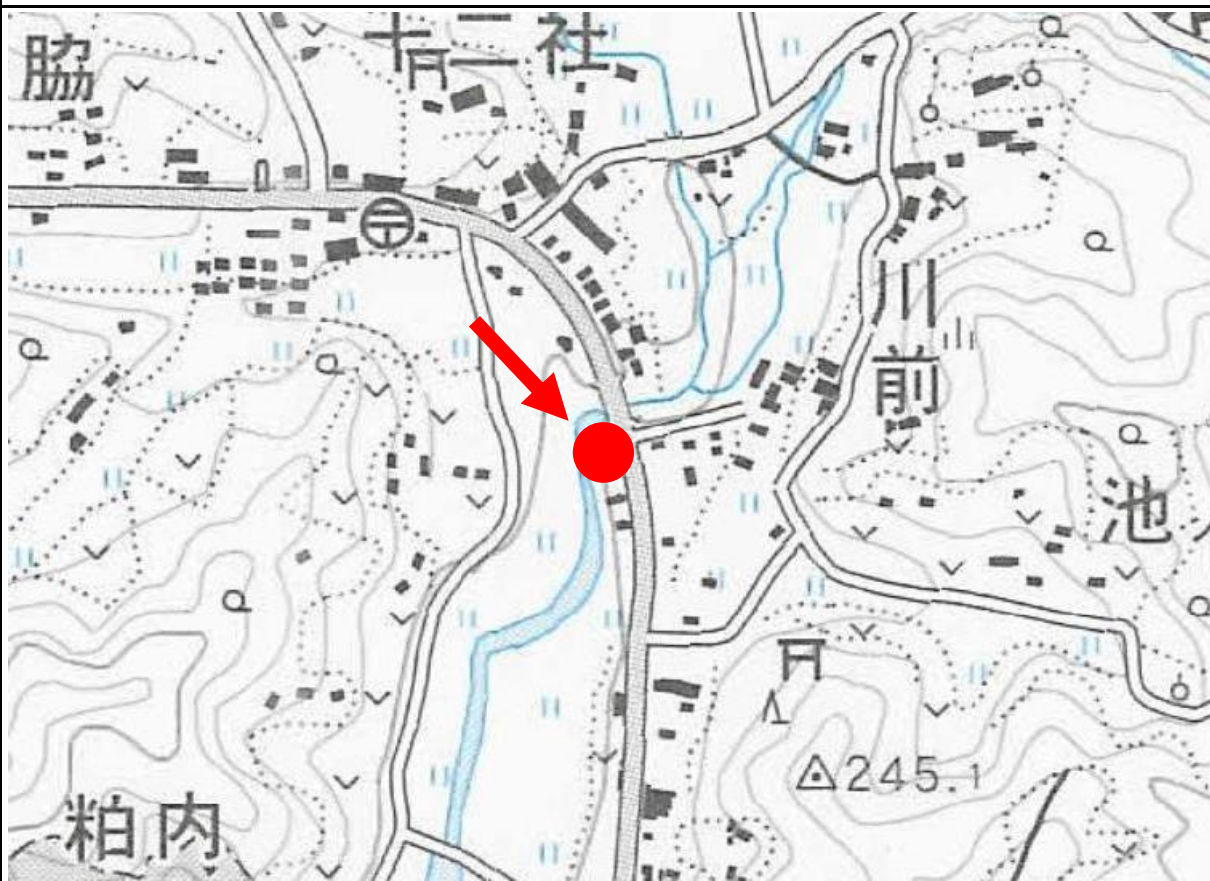


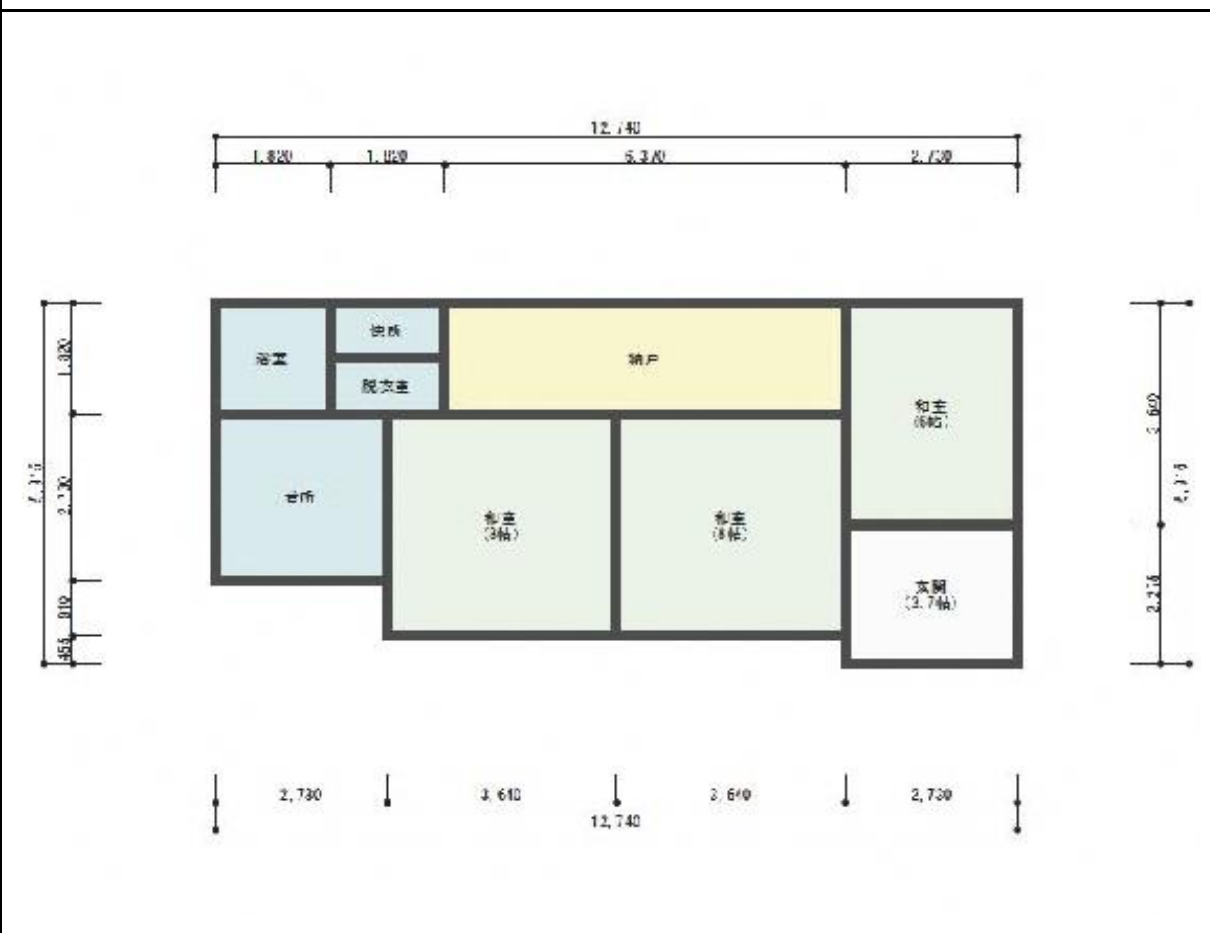
## 空き家等バンク登録カード

(1) 登録番号	第 53 号		
(2) 分類	空き家・空き地・空き店舗・空き工場		売却・賃貸
(3) 物件所在地	川俣町大字羽田字鶴巻		
(4) 希望価格	売却 (450万円程度)		
(5) 物件の概要			
土地	268.74 m <sup>2</sup>	建物構造	建物建築年 (不明)
用途地域	第2種住居地域	木造	建物補修
建物	1階	68.32 m <sup>2</sup> 軽量鉄骨造	補修不要
	2階	m <sup>2</sup> 鉄骨造	多少必要
	その他	m <sup>2</sup> 鉄筋コンクリート	大規模必要
	延床	68.32 m <sup>2</sup> その他 ( )	現在補修中
間取り	1階	居間 (8畳) ・台所 (4.5畳) ・風呂 (2畳) ・トイレ (1畳)	
		和室 (8畳、6畳)	
	2階	その他 (押し入れ、床の間、地袋)	
その他			
(6) 使用の状況			
空き家	専用住宅・併用住宅	空き地	更地・更地予定
空き店舗	以前の用途:	空き工場	以前の用途:
未使用期間	10年	その他特記事項	
(7) 設備の状況			
電気	配線済・その他 ( )	風呂	ガス・灯油・電気・その他 ( )
水道	上水 井戸・その他 ( )	駐車場	有 ( 台) ・無
ガス	プロパン・その他 ( )	庭等	有 ( m <sup>2</sup> ) ・無
トイレ	水洗 汲み取り / 洋式・和式	物置等	有 ( m <sup>2</sup> ) ・無
浄化槽	有 ・ 無	その他	
(8) 主要施設等までの距離			
バス停 (柵の内)	0.3 km	幼稚園・保育園 (認定こども園)	5.2 km
役場・出張所	5.1 km	小学校 (川俣小学校)	4.3 km
医療機関 (済生会川俣病院)	4.0 km	中学校 (川俣中学校)	4.0 km
警察署・駐在所	3.0 km	郵便局 (川俣郵便局)	4.2 km
消防署	4.5 km	スーパー (いちい川俣店)	1.9 km
(9) 特記事項	抵当権等の設定: 無・有 利用制限等の留意事項:		
受付日	2022年 4月 13日	現地確認日	2022年 6月 13日
登録日	2022年 8月 1日	有効期間	2024年 7月 31日
登録抹消日	年 月 日	契約成立・登録抹消・その他 ( )	

(10) 位置図



(11) 配置図・間取り図





補足

① 都市計画

- 都市計画区域内： 市街化区域  市街化調整区域  区域区分未設定区域  
 都市計画法第53条
- 都市計画区域外： 計画法第74条・準景観地区  
 法6条1項4号区域（知事指定）

② 用途地域、建蔽率、容積率等（都市計画区域図は町ホームページに掲載）

用途地域	基準 建蔽率	基準 容積率	外壁 後退距離	高さの 限度	最低 敷地面積
	%	%	m	m	m <sup>2</sup>

- ③ 防火地域等  防火地域  準防火地域  法22条地域
- ④  地区計画区域
- ⑤  災害危険区域
- ⑥  土砂災害警戒区域 /  土砂災害特別警戒区域（詳細は県ホームページに掲載）
- ⑦ 道路関係  接道なし  みなし道路  要セットバック
- ⑧  がけ規制
- ⑨  農地付き（購入を検討される場合は、農業委員会への相談が必要です。）