

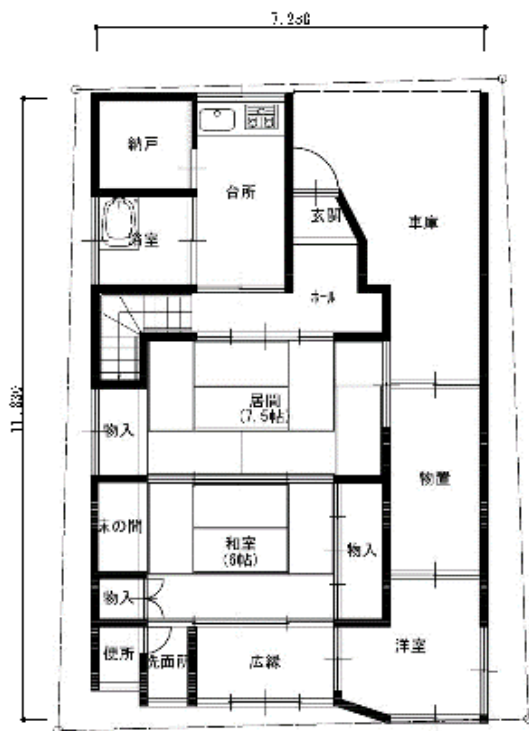
## 空き家等バンク登録カード

(1) 登録番号	第 37 号				
(2) 分類	空き家・空き地・空き店舗・空き工場		売却・賃貸		
(3) 物件所在地	川俣町字館				
(4) 希望価格	売却 (300万円程度) ・ 賃貸 (50,000円程度/月額)				
(5) 物件の概要					
土地	101.6 m <sup>2</sup>	建物構造	建物建築年 (1968 年)		
用途地域	第一種住居地域	木造	建物補修		
建物	1階	84.33 m <sup>2</sup>	軽量鉄骨造	補修不要	所有者負担
	2階	59.62 m <sup>2</sup>	鉄骨造	多少必要	利用者負担
	その他	m <sup>2</sup>	鉄筋コンクリート	大規模必要	その他
	延床	143.95 m <sup>2</sup>	その他 ( )	現在補修中	( )
間取り	1階	居間 (7.5 畳) ・ 台所 (4 畳) ・ 風呂 (2 畳) ・ トイレ (0.75 畳)			
		洋室 (5 畳) ・ 和室 (6 畳)			
		その他 (広縁3畳、物置2畳、物置4畳、車庫14m <sup>2</sup> )			
	2階	洋室 (8 畳) ・ 和室 (6 畳、6 畳、4.5 畳)			
		その他 (物置7畳)			
その他					
(6) 使用の状況					
空き家	専用住宅・併用住宅	空き地	更地・更地予定		
空き店舗	以前の用途:	空き工場	以前の用途:		
未使用期間	1 年	その他特記事項			
(7) 設備の状況					
電気	配線済・その他 ( )	風呂	ガス 灯油・電気・その他 ( )		
水道	上水・井戸・その他 ( )	駐車場	有 (1 台) ・ 無		
ガス	プロパン・その他 ( )	庭等	有 ( m <sup>2</sup> ) ・ 無		
トイレ	水洗 (簡易) ・ 汲み取り・洋式・和式	物置等	有 ( m <sup>2</sup> ) ・ 無		
浄化槽	有 ・ 無	その他			
(8) 主要施設等までの距離					
バス停 (川俣営業所)	0.2 k m	幼稚園・保育園 (認定こども園)	1.2 k m		
役場・出張所	1.6 k m	小学校 (川俣小学校)	1.2 k m		
医療機関 (済生会川俣病院)	2.2 k m	中学校 (川俣中学校)	1.3 k m		
警察署・駐在所	2.4 k m	金融機関 (大東銀行)	0.8 k m		
消防署	1.6 k m	スーパー (ファンズ川俣店)	0.8 k m		
(9) 特記事項	抵当権等の設定: 無・有 利用制限等の留意事項:				
受付日	2021年 5月 7日	現地確認日	2021年 5月 22日		
登録日	2021年 9月 28日	有効期間	2023年 9月 27日		
登録抹消日	年 月 日	契約成立・登録抹消・その他 ( )			

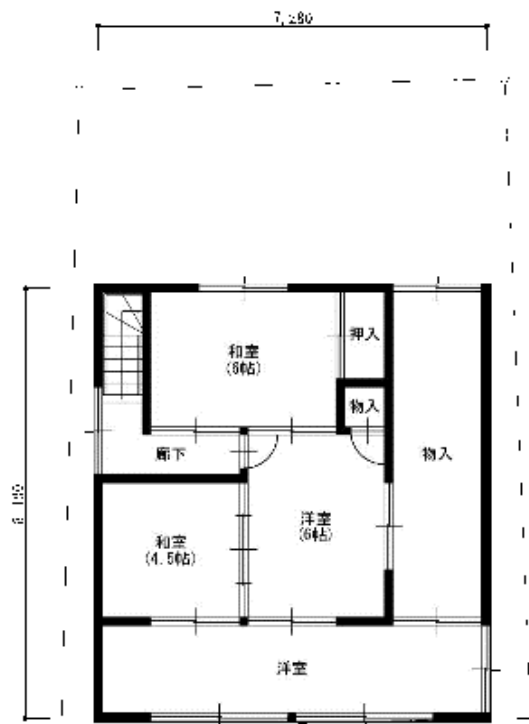
(10) 位置図



(11) 配置図・間取り図



1階平面図



2階平面図

(12) 写真



補足

① 都市計画

都市計画区域内： 市街化区域  市街化調整区域  区域区分未設定区域

都市計画法第53条

都市計画区域外： 計画法第74条・準景観地区

法6条1項4号区域（知事指定）

② 用途地域、建蔽率、容積率等（都市計画区域図は町ホームページに掲載）

用途地域	基準 建蔽率	基準 容積率	外壁 後退距離	高さの 限度	最低 敷地面積
第1種住居地域	60%	200%	m	m	m <sup>2</sup>

③ 防火地域等  防火地域  準防火地域  法22条地域

④  地区計画区域

⑤  災害危険区域

⑥  土砂災害警戒区域 /  土砂災害特別警戒区域（詳細は県ホームページに掲載）

⑦ 道路関係  接道なし  みなし道路  要セットバック

⑧  がけ規制

⑨  農地付き（購入を検討される場合は、農業委員会への相談が必要です。）