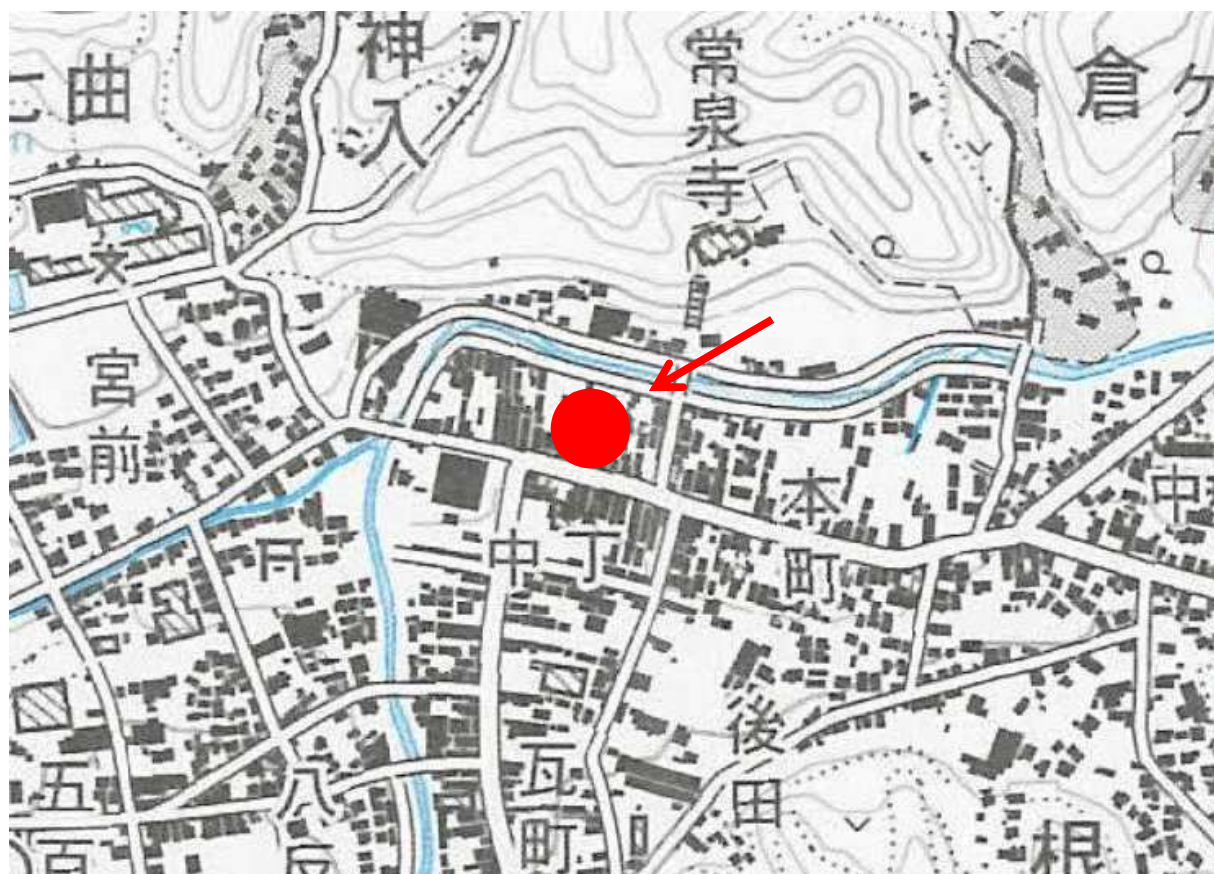


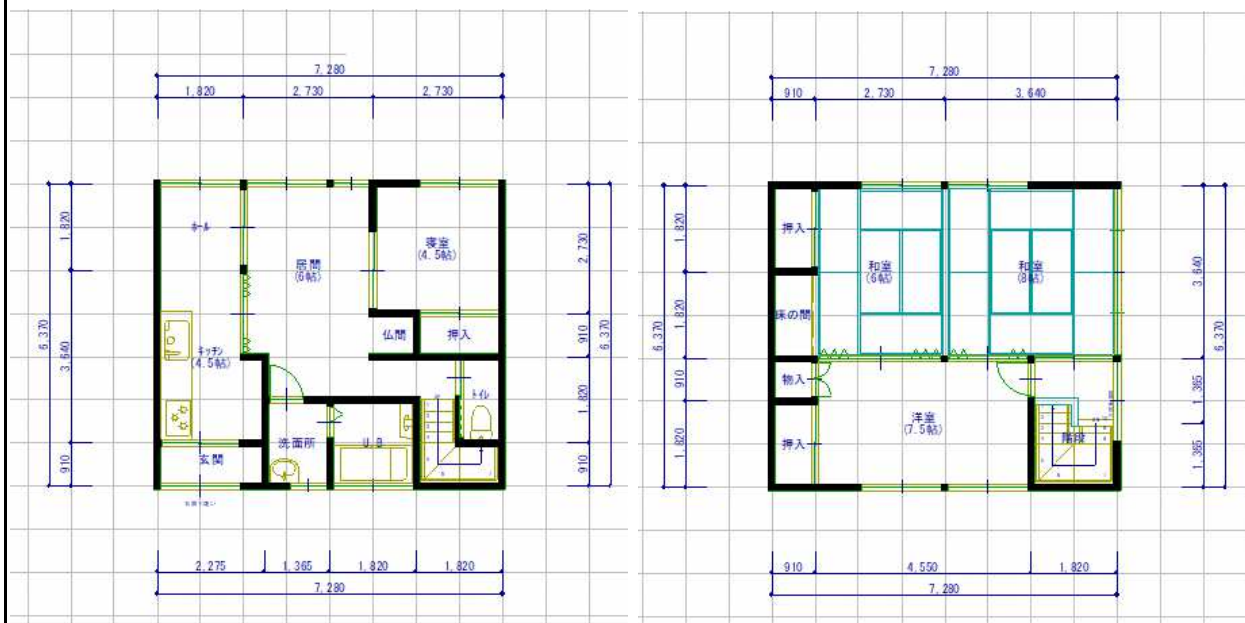
## 空き家等バンク登録カード

(1) 登録番号		第 128 号			
(2) 分類		空き家・空き地・空き店舗・空き工場		売却 賃貸	
(3) 物件所在地		川俣町字中丁			
(4) 希望価格		売却 (100万円程度)			
(5) 物件の概要					
土地		64.87 m <sup>2</sup>	建物構造	建物建築年 ( 不明 )	
用途地域		商業地域	木造	建物補修	補修費用負担
建物	1階	46.37 m <sup>2</sup>	軽量鉄骨造	補修不要	所有者負担
	2階	46.37 m <sup>2</sup>	鉄骨造	多少必要	利用者負担
	その他	m <sup>2</sup>	鉄筋コンクリート	大規模必要	その他
	延床	92.74 m <sup>2</sup>	その他 ( )	現在補修中	( )
間取り	1階	居間 ( 6 畳 ) ・台所 ( 4 畳 ) ・風呂 ( 2 畳 ) ・トイレ ( 1 畳 )			
		和室 ( 4.5 畳 )			
		その他 ( 脱衣室 (0.75畳)、押入れ、物入 )			
	2階	洋室 ( 7.5 畳 ) ・和室 ( 8 畳、6 畳 )			
		その他 ( 押入れ、物入 )			
	その他				
(6) 使用の状況					
空き家		専用住宅・併用住宅		空き地	更地・更地予定
空き店舗		以前の用途 :		空き工場	以前の用途 :
未使用期間		2 年		その他特記事項	
(7) 設備の状況					
電気	配線済・その他 ( )		風呂	ガス・灯油・電気・その他 ( )	
水道	上水・井戸・その他 ( )		駐車場	有 ( 台 ) ・無	
ガス	プロパン・その他 ( )		庭等	有 ( m <sup>2</sup> ) ・無	
トイレ	水洗・吸み取り・洋式 (簡易) ・和式		物置等	有 ( m <sup>2</sup> ) ・無	
浄化槽	有 ・ 無		その他		
(8) 主要施設等までの距離					
バス停 (川俣町)		0.1 k m	幼稚園・保育園 (認定こども園)		1.3 k m
役場・出張所		0.8 k m	小学校 (川俣小学校)		0.4 k m
医療機関 (済生会川俣病院)		1.0 k m	中学校 (川俣中学校)		0.5 k m
警察署・駐在所		1.7 k m	金融機関 (大東銀行)		0.1 k m
消防署		0.8 k m	スーパー (ファンズ川俣店)		0.1 k m
(9) 特記事項		抵当権等の設定 : 無 ・ 有 利用制限等の留意事項 : 連棟住宅			
受付日		2025年 1月 31日	現地確認日		2025年 6月 27日
登録日		2025年 7月 24日	有効期間		2027年 7月 23日
登録抹消日		年 月 日	契約成立・登録抹消・その他 ( )		

(10)位置図



(11)配置図・間取り図



【1階】

【2階】

(12) 写真



① 都市計画

☒ 都市計画区域内： ☐ 市街化区域 ☐ 市街化調整区域 ☒ 区域区分未設定区域

☐ 都市計画法第53条

☐ 都市計画区域外： ☐ 計画法第74条・準景観地区

☐ 法6条1項4号区域（知事指定）

② 用途地域、建蔽率、容積率等（都市計画区域図は町ホームページに掲載）

用途地域	基 準 建蔽率	基 準 容積率	外 壁 後退距離	高さの 限 度	最 低 敷地面積
商業地域	80%	300%	m	m	m <sup>2</sup>

③ 防火地域等 ☐ 防火地域 ☐ 準防火地域 ☒ 法22条地域

④ ☐ 地区計画区域

⑤ ☐ 災害危険区域

⑥ ☒ 宅地造成等工事規制区域 / ☐ 特定盛土等規制区域（詳細は県ホームページに掲載）

⑦ ☐ 土砂災害警戒区域 / ☐ 土砂災害特別警戒区域（詳細は県ホームページに掲載）

⑧ 道路関係 ☒ 接道なし ☐ みなし道路 ☐ 要セットバック

⑨ ☐ がけ規制

⑩ ☐ 農地付き（購入を検討される場合は、農業委員会への相談が必要です。）